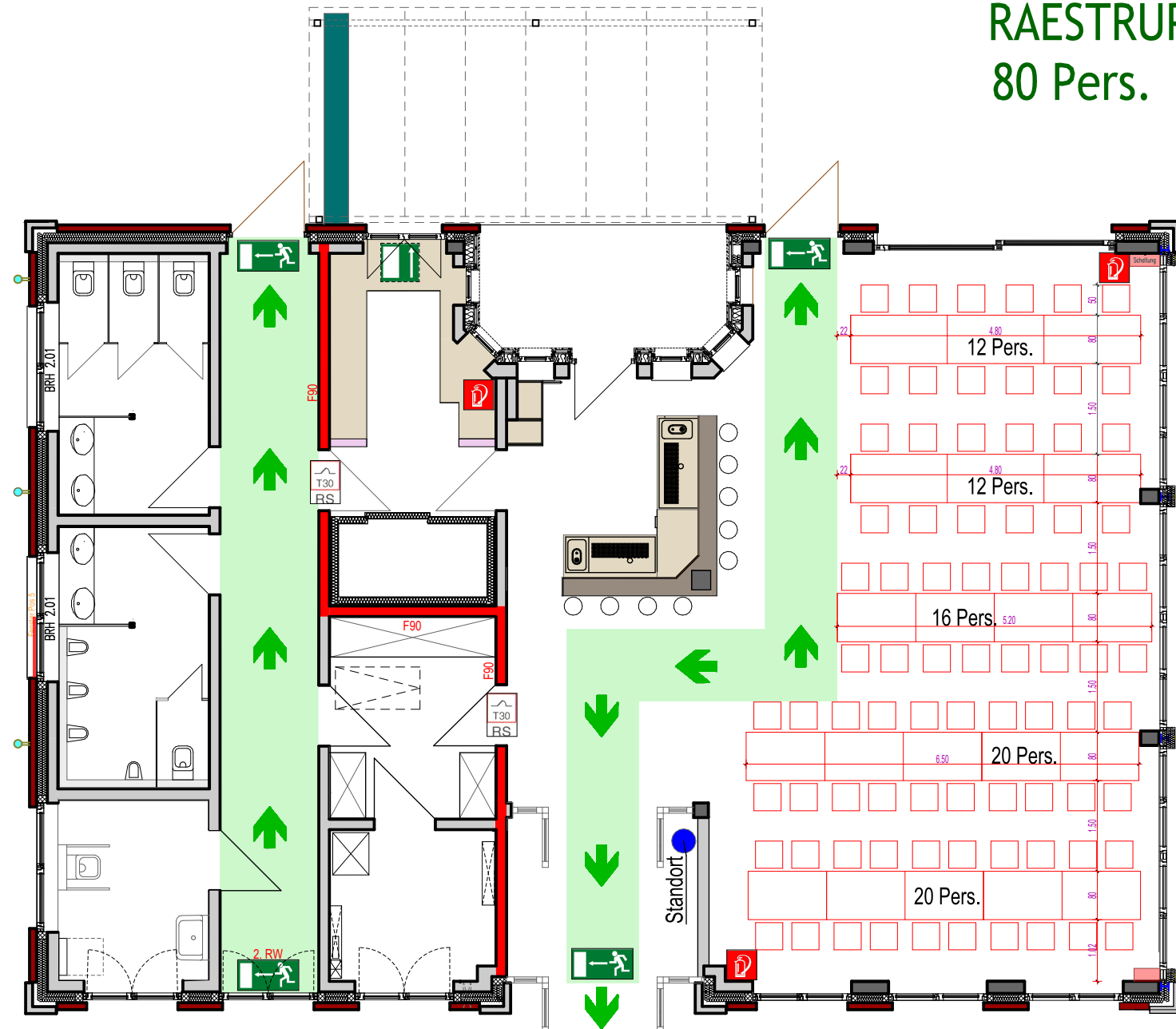
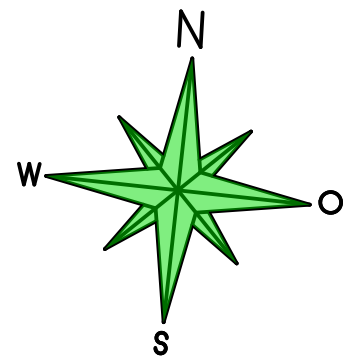
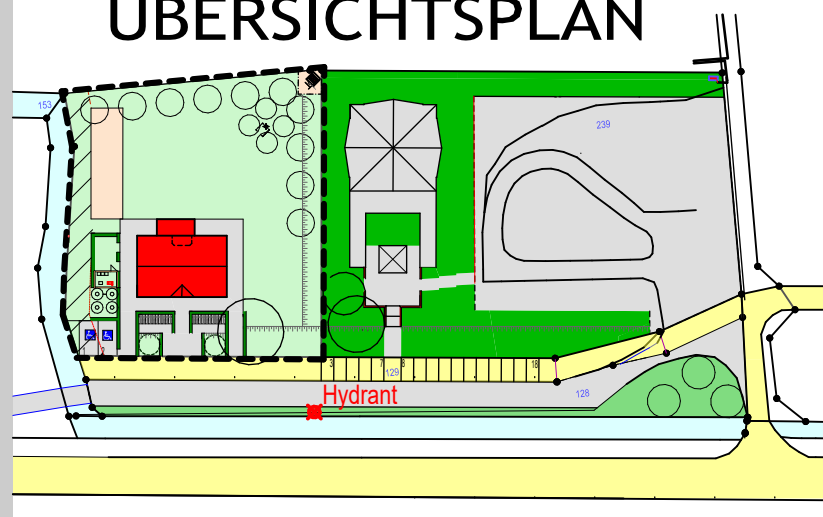


FLUCHT.- RETTUNG.- u. BESTUHLUNGSPLAN 2

RAESTRUPER GEMEINDEHAUS E.V.
80 Pers.



ÜBERSICHTSPLAN



Verhalten im Brandfall

Ruhe bewahren

1. Brand melden



Brandmelder betätigen oder



Telefon:
WER meldet?
WAS ist passiert?
WIE VIELE sind betroffen/verletzt?
WO ist etwas passiert?
Warten auf Rückfragen!

2. In Sicherheit bringen



Gefährdete Personen mitnehmen
Türen schließen
Gekennzeichneten Rettungsweg folgen
Aufzug nicht benutzen
Anweisungen beachten

3. Löschversuche unternehmen



Feuerlöscher, Wandhydrant, Mittel zur Brandbekämpfung benutzen

Verhalten bei Unfällen

Ruhe bewahren

1. Unfall melden



WER meldet?
WAS ist passiert?
WO ist es passiert?
WIEVIEL Verletzte?

2. Erste Hilfe



Absichern des Unfallortes
Versorgung der Verletzten
Anweisungen beachten

3. Weitere Maßnahmen

Krankenwagen oder Feuerwehr einweisen
Schaulustige entfernen

LEGENDE / SYMBOLIK



Standort



Rettungsweg Richtung



Feuerlöscher



Notausstieg



Rettungsweg / Notausgang



INGENIEURBÜRO DECKER

Planung - Statik - Baubetreuung
Mitglied der IKB-NRW - bauvorlageberechtigt

staatlich anerkannter Sachverständiger für Schall- u. Wärmeschutz

Raestrup 7 Tel.: 02504/77655 Fax.: 77609 48291 Telgte

Entwurfsverfasser: e-mail: info@dbau.de Mobil: 0172 603 16 68 www.dbau.de